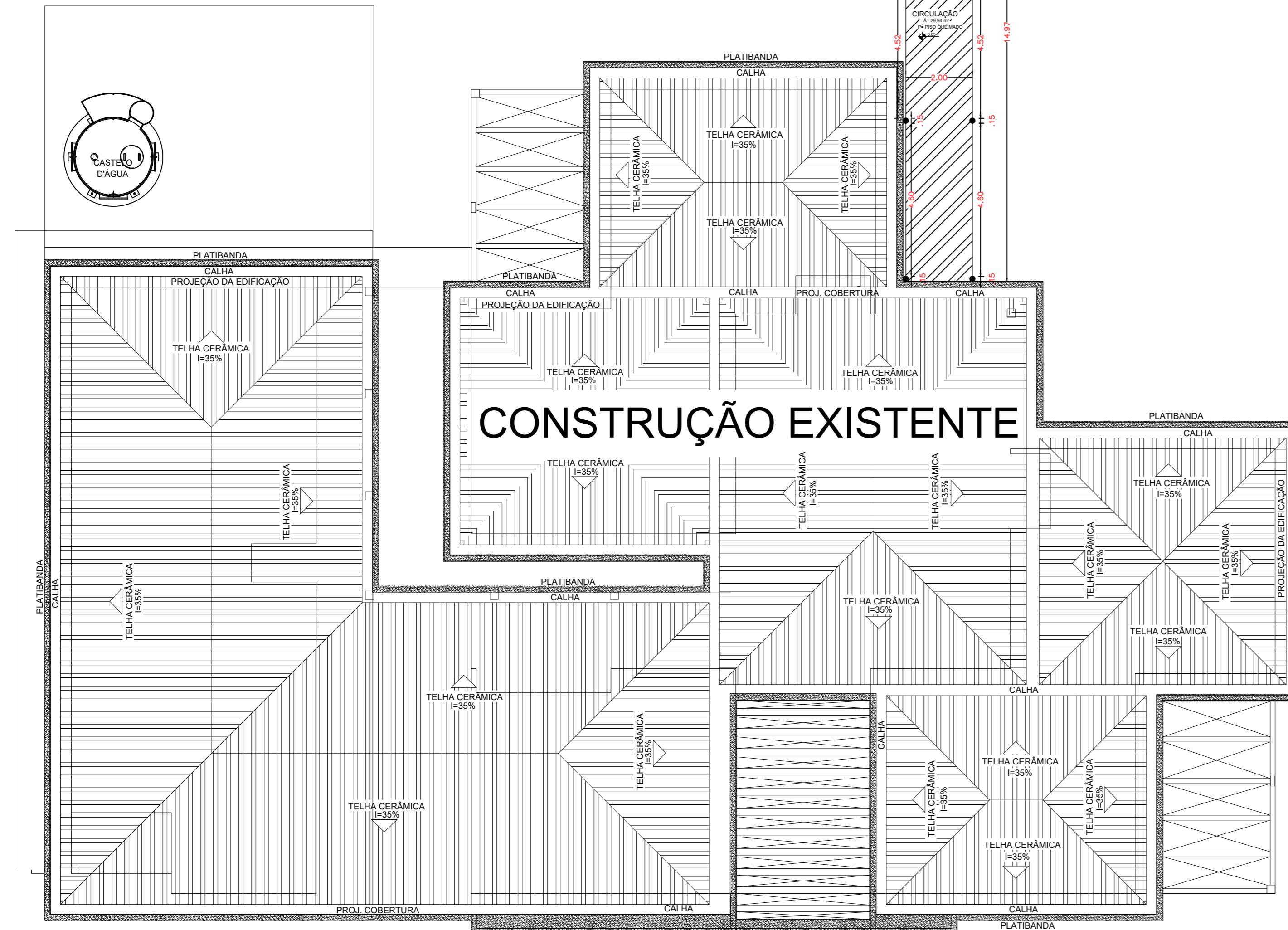


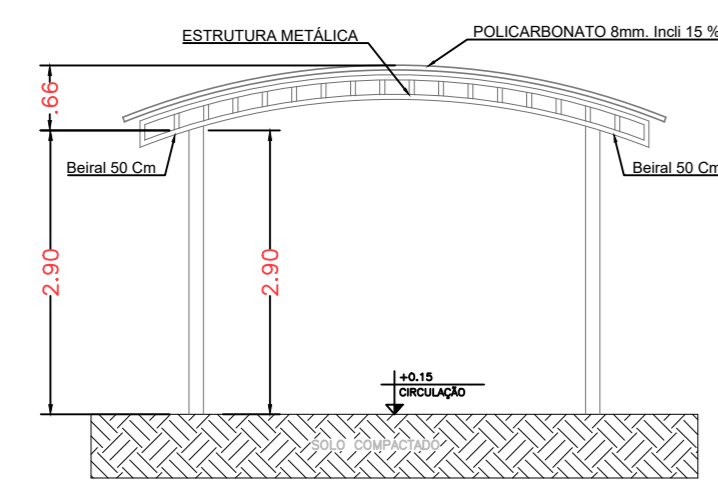
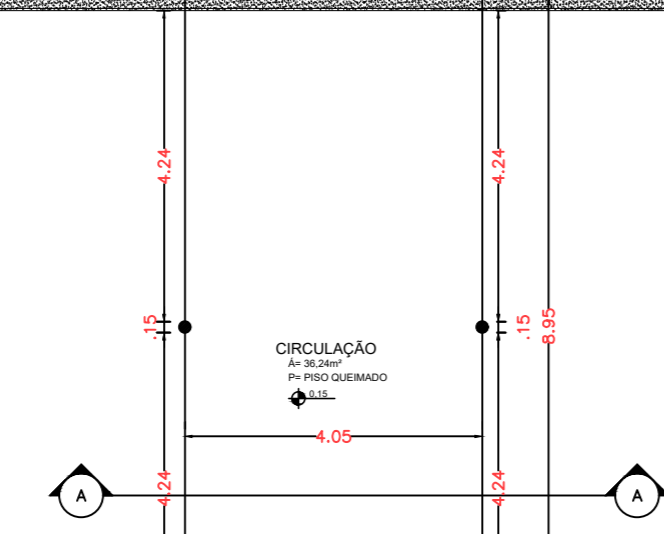


CONSTRUÇÃO EXISTENTE

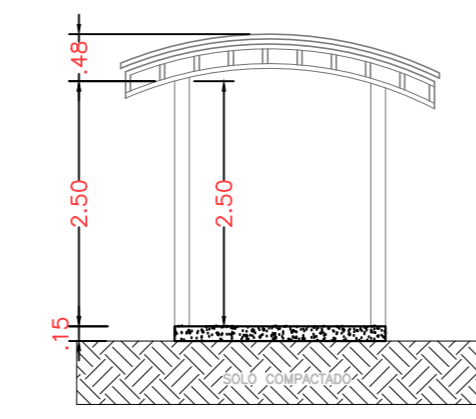


CONSTRUÇÃO EXISTENTE

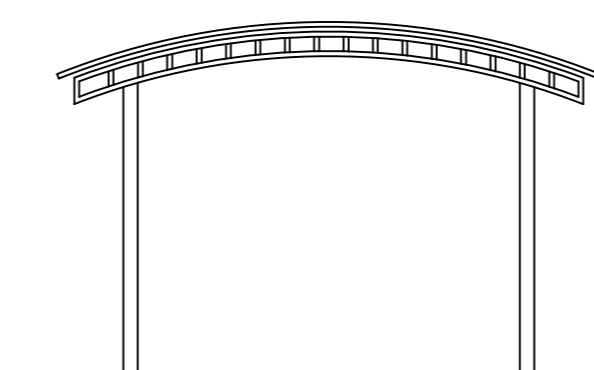
1 PLANTA BAIXA
ESCALA 1:100
ÁREA A CONSTRUIR: 66,18m²



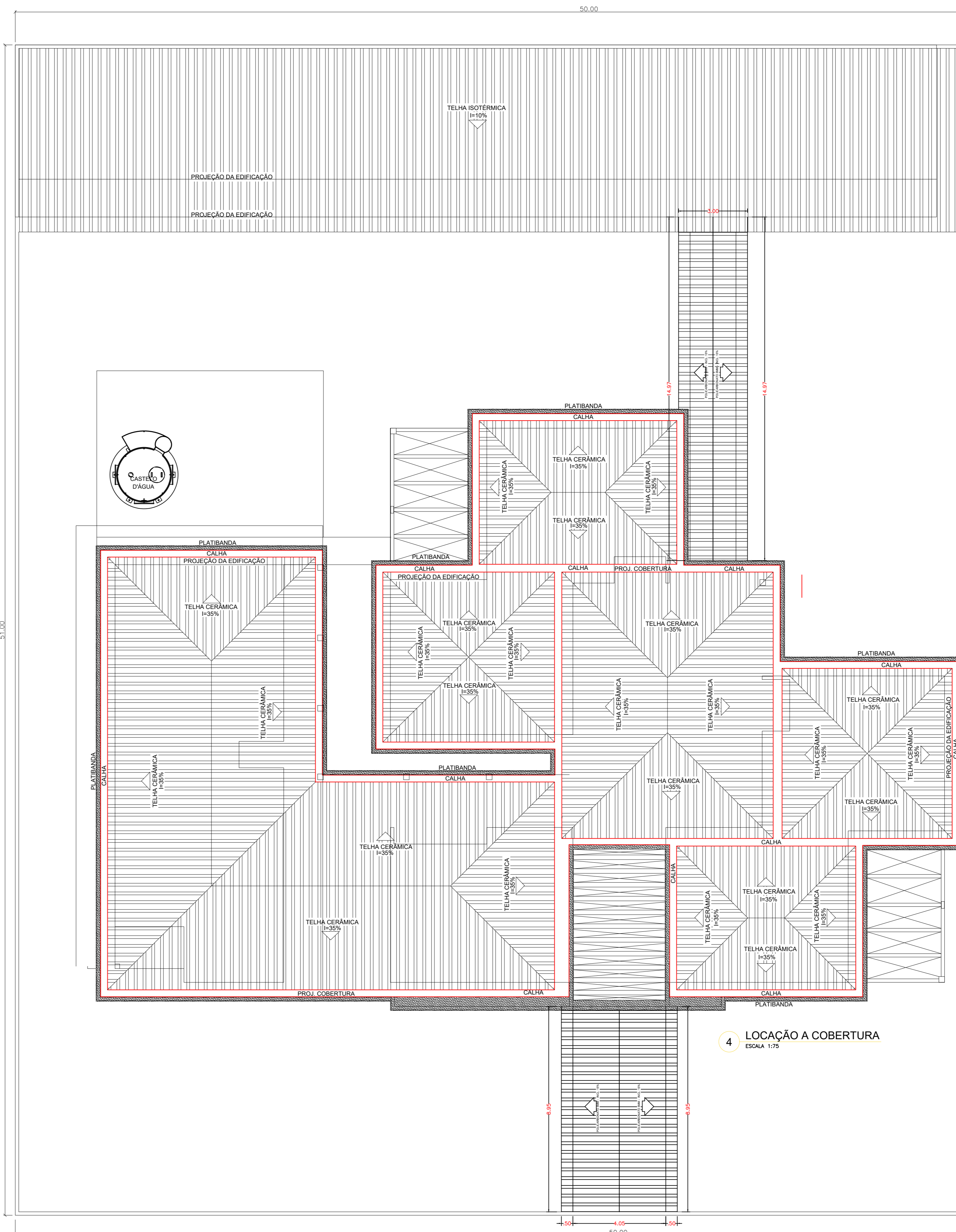
2 CORTE -AA
ESCALA 1:75



3 CORTE -AA
ESCALA 1:75



5 FACHADA FRONTAL
ESCALA 1:75



4 LOCAÇÃO A COBERTURA
ESCALA 1:75

AV. GOVERNADOR JAIME CAMPOS

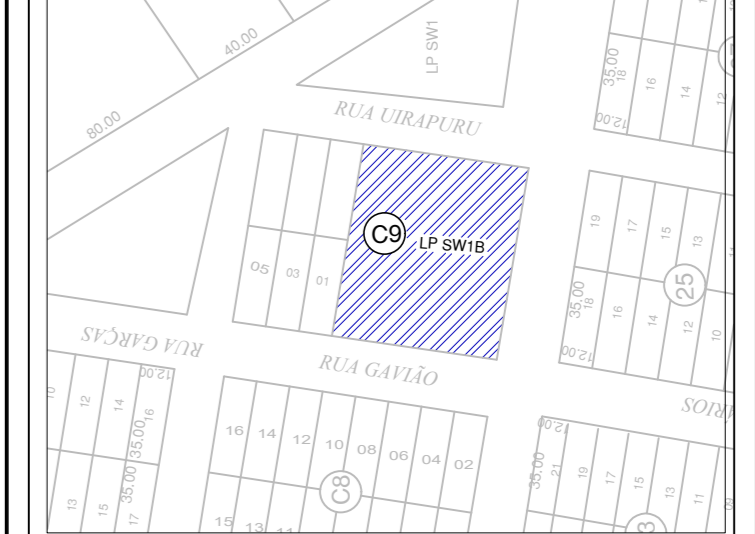
PROJETO ARQUITETÔNICO

FOLHA
01/01

AMPLIAÇÃO E REFORMA NA ESCOLA MUNICIPAL DE EDUCAÇÃO INFANTIL
LOCAL: AV. GOVERNADOR J. CAMPOS, LOTE LP SW1B, QUADRA C9, BAIRRO UNIÃO
REF.: Planta Baixa, cortes, Fachadas, Locação e Cobertura
PROP.: PREFEITURA MUNICIPAL DE APIACÁS CNPJ.: 01.321.850/0001-54
ESCALA: Indicadas

MUN./ EST.: APIACÁS-MT

SITUAÇÃO S/ ESCALA



Proprietário:
PREFEITURA MUNICIPAL DE APIACÁS
CNPJ.: 01.321.850/0001-54

Áreas em m²	
AMPLIAÇÃO	66,18m²
REFORMA	564,50m²
ÁREA TOTAL	630,68m²

Autor do Projeto e Resp. Técnico:
Jean Garattini Vizzotto
Eng. Civil - Crea MT/035714