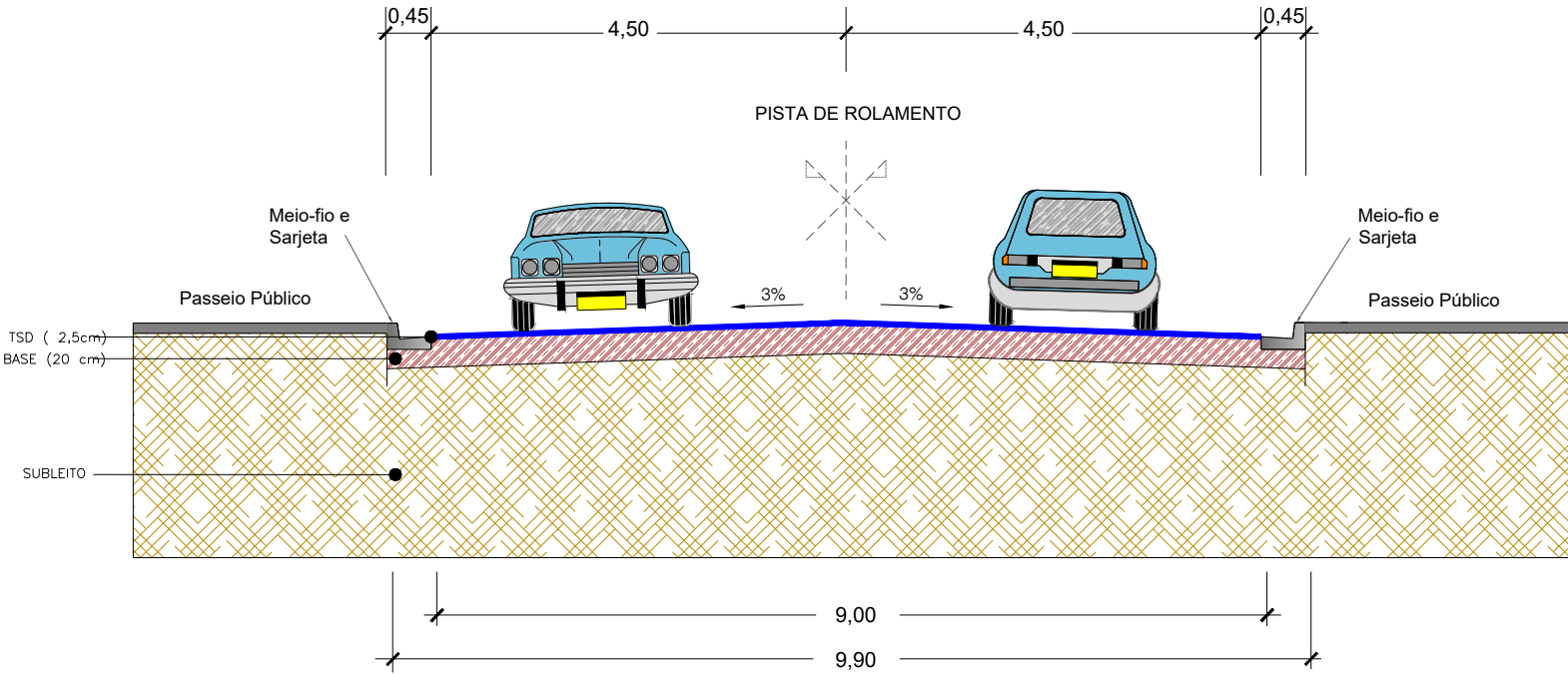




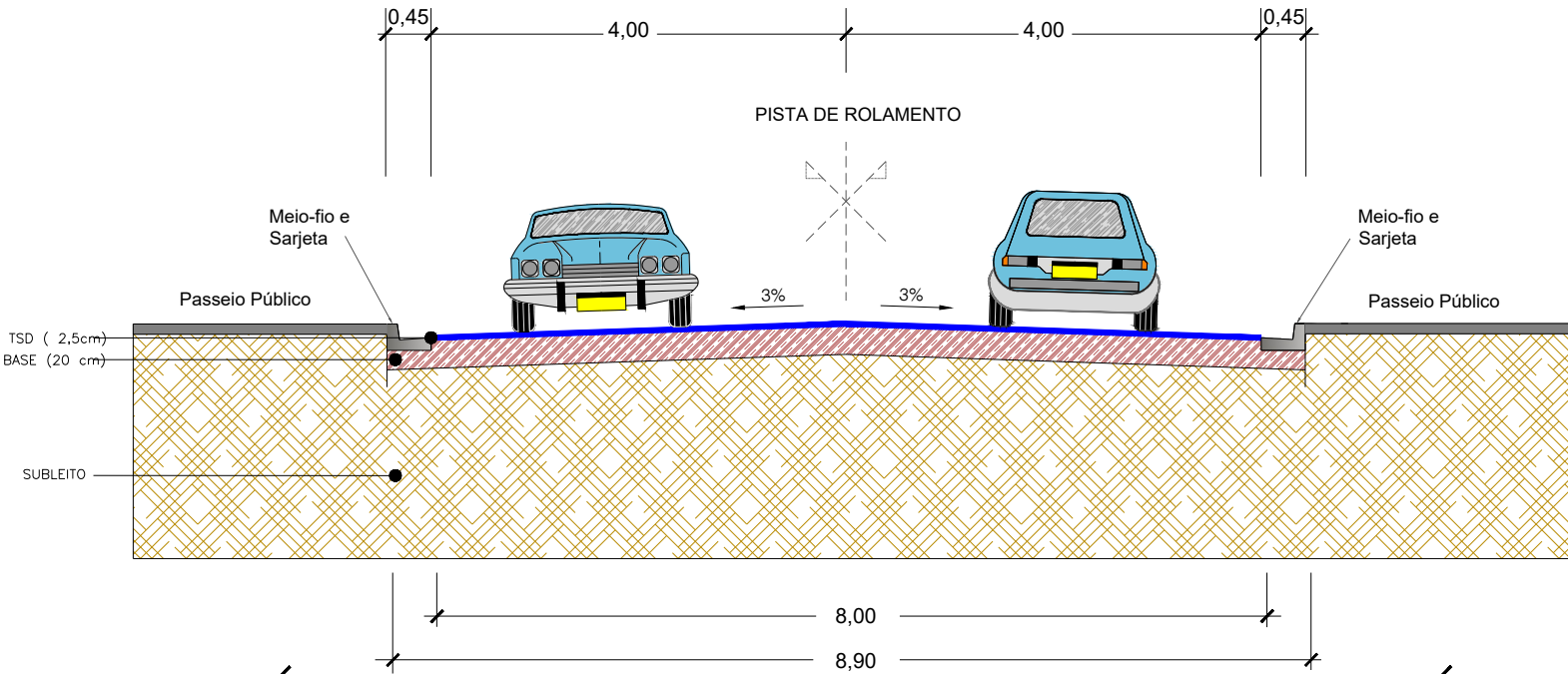
PAVIMENTAÇÃO


SEÇÃO TIPO DE PAVIMENTAÇÃO

RUA VINICIOS DE MORAIS



RUA TRÊS LAGOAS
RUA IVATUBA
RUA TUBARÃO
RUA SANTA CATARINA
RUA ITAPIRANGA
RUA CARUJU
RUA PARAÍSO DO NORTE

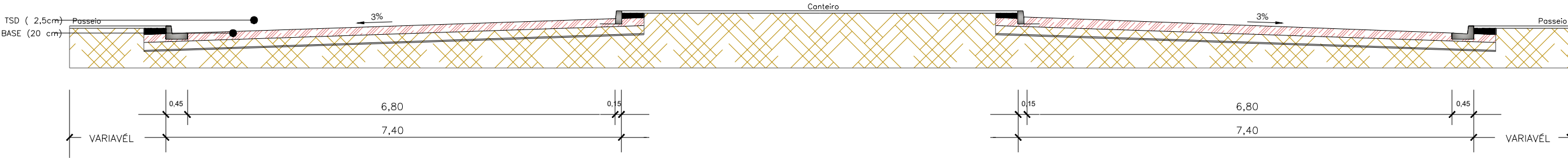


	Assunto: Projeto de Pavimentação		ASSOCIAÇÃO MATO-GROSSENSE DOS MUNICÍPIOS Coordenação de Projetos Adm. Leonardo Bortolin		
	Escala: Sem escala	Autor do Projeto:			
	Data: SETEMBRO/2025				
Observações:	Revisão:	Engª Civil Geiziani Magalhães Celestino CREA:MT52498	Obra: Pavimentação asfáltica em TSD	Proprietário: Prefeitura Municipal de Apiacás - MT	FOLHA Nº PV-01
			CNPJ: 01.321.850/0001-54	Local: BAIRRO SETOR PIONEIRO - DIVERSAS RUAS	

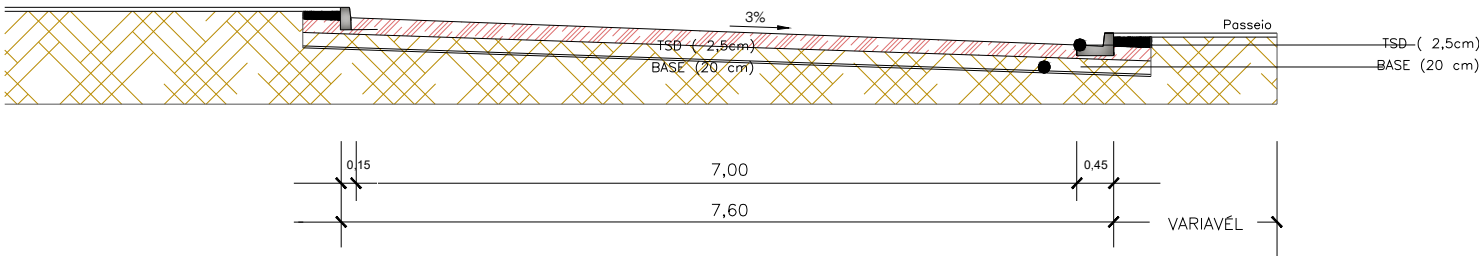
SEÇÃO TIPO DE PAVIMENTAÇÃO


AV. ANGELIM ZENI LE

AV. ANGELIM ZENI LD

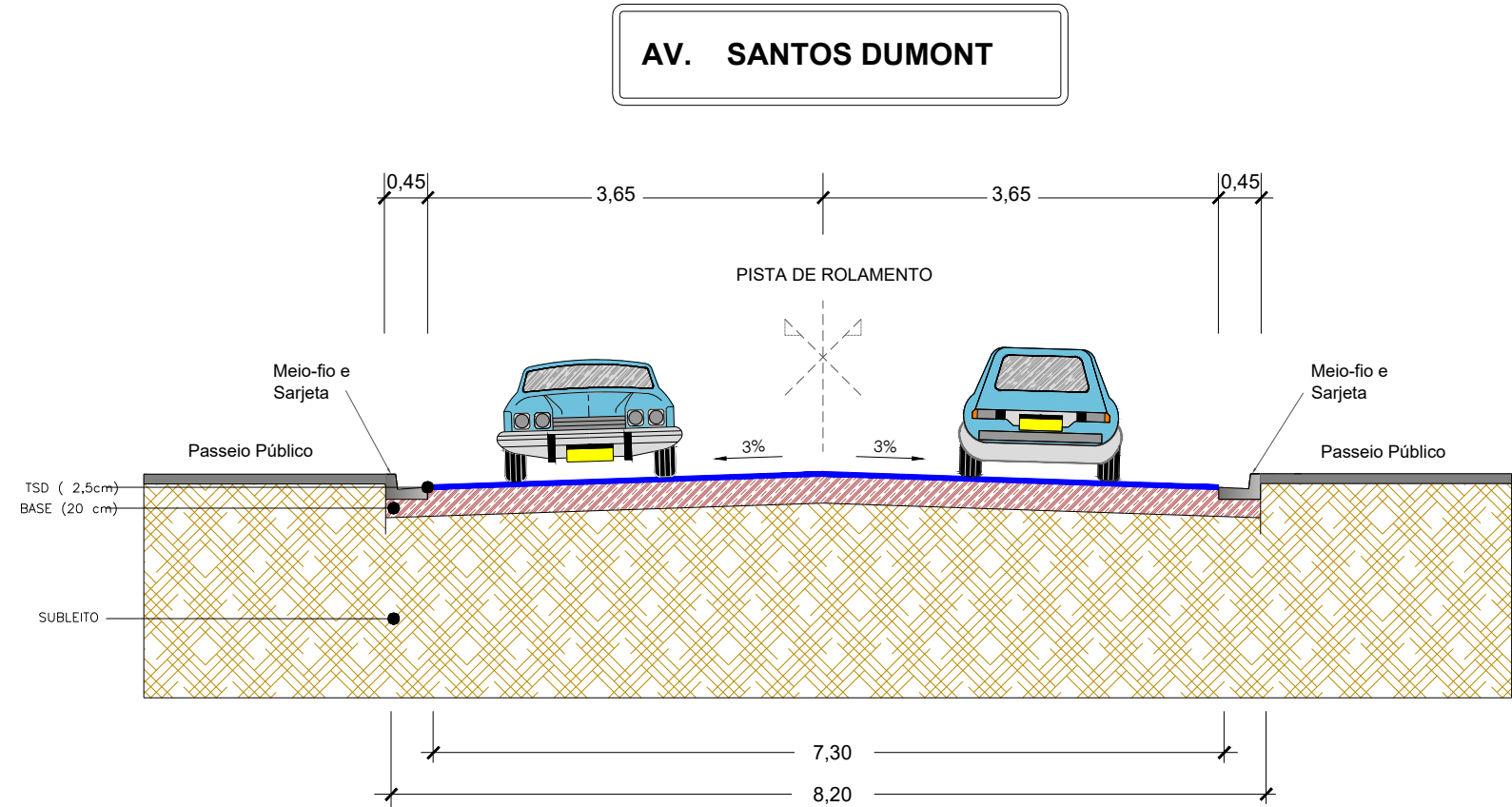
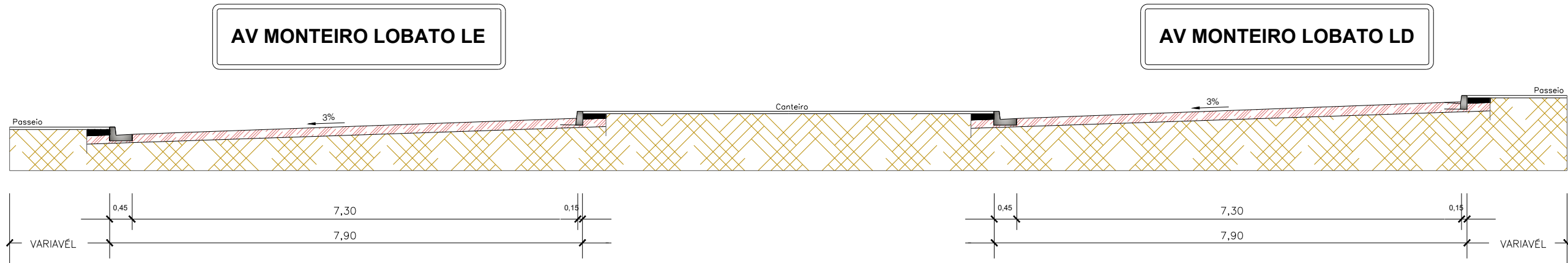


AV JONAS PINHEIRO LD



	Assunto: Projeto de Pavimentação		ASSOCIAÇÃO MATO-GROSSENSE DOS MUNICÍPIOS Coordenação de Projetos Adm. Leonardo Bortolin		
	Escala: Sem escala	Autor do Projeto: Engª Civil Geiziani Magalhães Celestino CREA:MT52498			
	Data: SETEMBRO/2025				
Observações:	Revisão:		Obra: Pavimentação asfáltica em TSD	Proprietário: Prefeitura Municipal de Apiacás - MT	FOLHA Nº PV-02
			CNPJ: 01.321.850/0001-54	Local: BAIRRO SETOR PIONEIRO - DIVERSAS RUAS	

SEÇÃO TIPO DE PAVIMENTAÇÃO




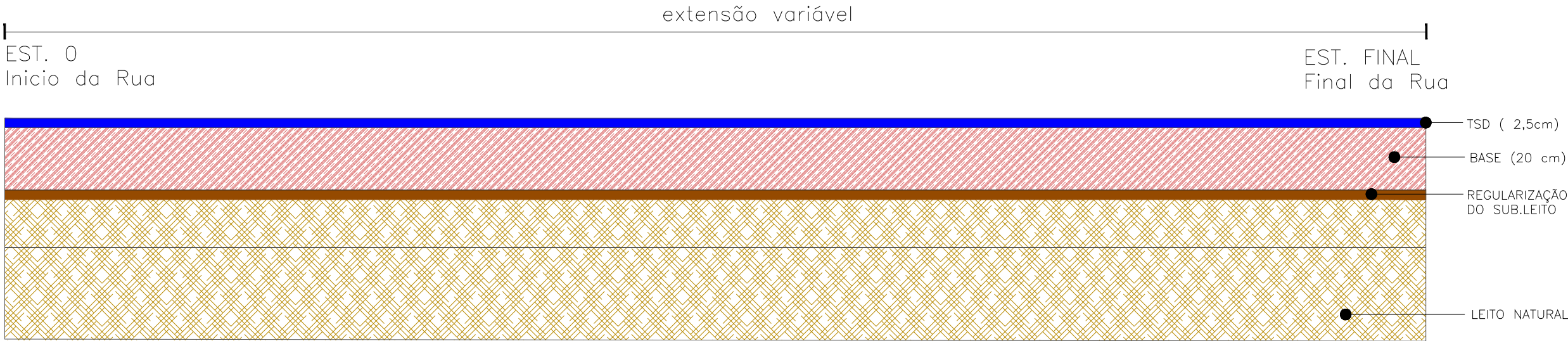
	Assunto: Projeto de Pavimentação		ASSOCIAÇÃO MATO-GROSSENSE DOS MUNICÍPIOS Coordenação de Projetos Adm. Leonardo Bortolin		
	Escala: Sem escala	Autor do Projeto: Engª Civil Geiziani Magalhães Celestino CREA:MT52498			
	Data: SETEMBRO/2025				
Observações:	Revisão:		Obra: Pavimentação asfáltica em TSD	Proprietário: Prefeitura Municipal de Apiacás - MT	FOLHA Nº PV-03
			CNPJ: 01.321.850/0001-54	Local: BAIRRO SETOR PIONEIRO - DIVERSAS RUAS	

DIAGRAMA LINEAR DO PAVIMENTO - SEDE




TRECHO DA RUA A SER PAVIMENTADO



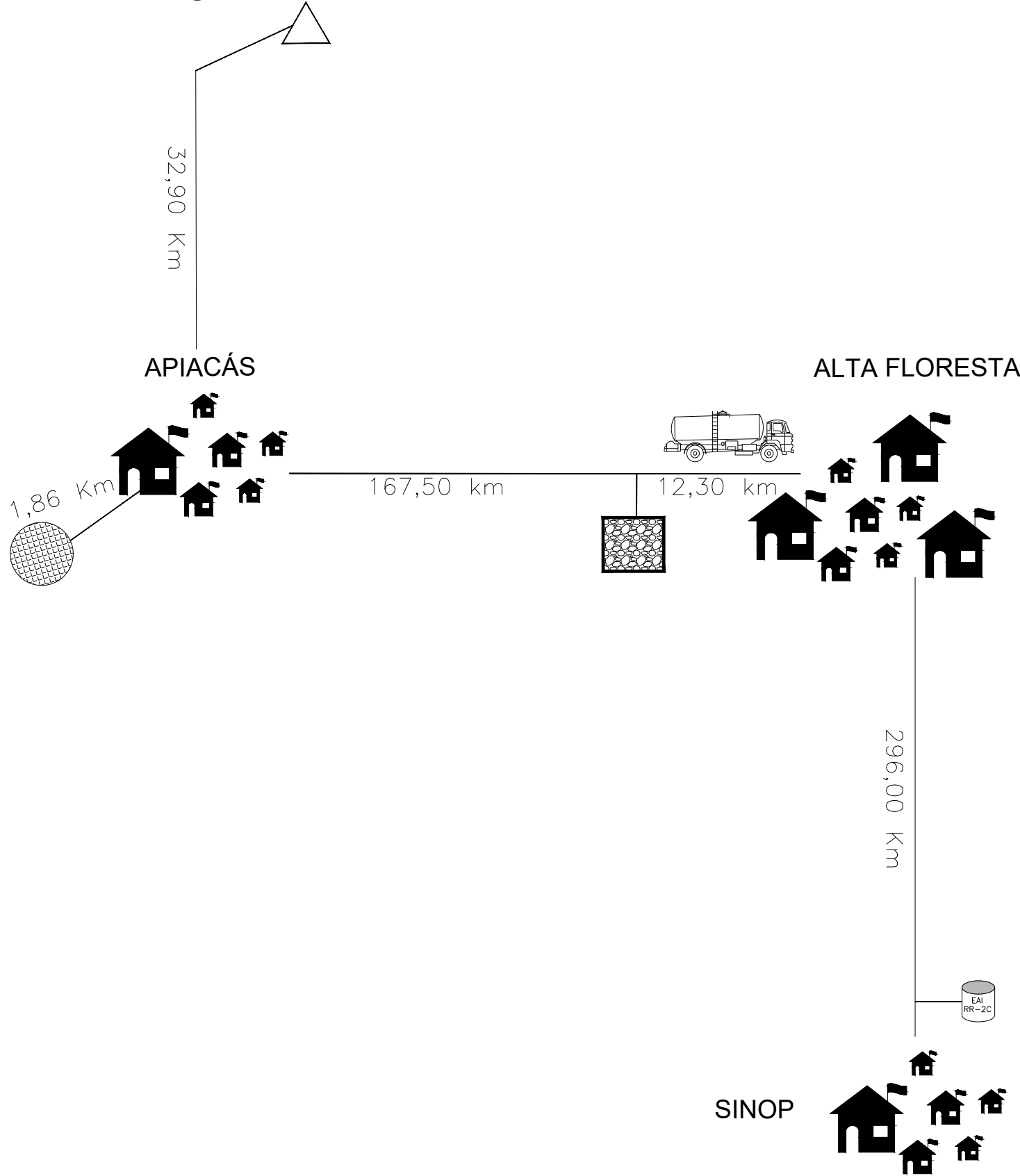
LEGENDA:

- 1 - REVESTIMENTO EM TSD (TRATAMENTO SUPERFICIAL DUPLO)
ESPESSURA : 2,5 cm
- 2 - BASE DE SOLO ESTABILIXADA GRANULOMÉTRICAMENTE SEM MISTURA - (CBR > 60% E EXP < 0,5%)
- 3 - REGULARIZAÇÃO DO SUB-LEITO
- 4 - SUB-LEITO




RUA VINICIOS DE MORAIS,
RUA TRÊS LAGOAS,
RUA IVATUBA,
RUA TUBARÃO,
RUA SANTA CATARINA,
RUA ITAPIRANGA,
RUA CARUJU,
RUA PARAÍSO DO NORTE,
AV. ANGELIM ZENI LE E LD
AV JONAS PINHEIRO LD,
AV MONTEIRO LOBATO LE E LD,
AV. SANTOS DUMONT

	Assunto: Projeto de Pavimentação		ASSOCIAÇÃO MATO-GROSSENSE DOS MUNICÍPIOS Coordenação de Projetos Adm. Leonardo Bortolin		 Associação Mato-grossense dos Municípios  CENTRAL DE PROJETOS  Agap ASSOCIAÇÃO DE GESTÃO PROFISSIONAL
	Escala: Sem escala	Autor do Projeto: Engª Civil Geiziani Magalhães Celestino CREA:MT52498			
	Data: SETEMBRO/2025				
Observações:	Revisão:		Obra: Pavimentação asfáltica em TSD		
			Proprietário: Prefeitura Municipal de Apiacás - MT		
			CNPJ: 01.321.850/0001-54		
			Local: BAIRRO SETOR PIONEIRO - DIVERSAS RUAS		
					FOLHA Nº PV-04

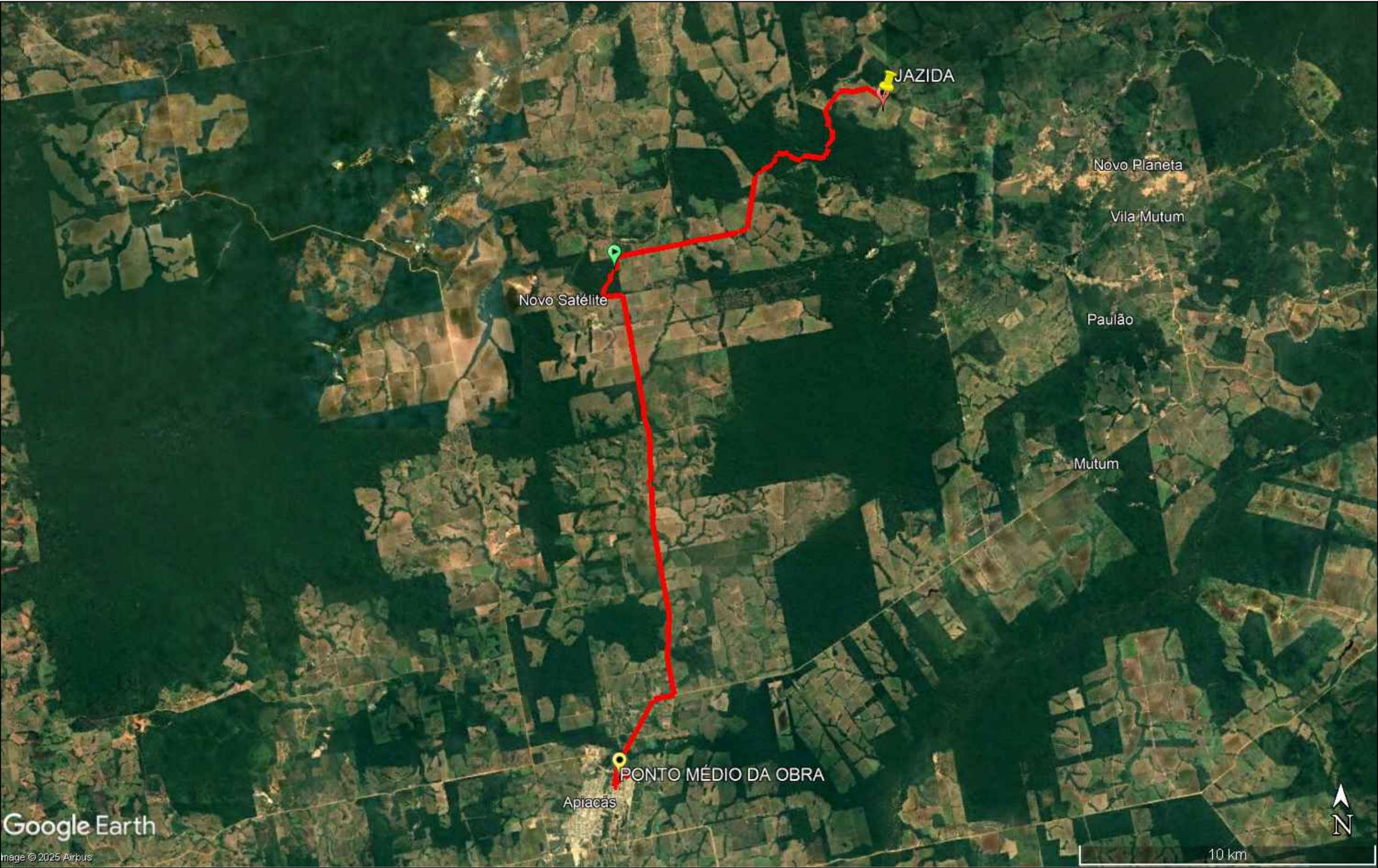
CROQUI DE LOCALIZAÇÃO DOS MATERIAIS



LEGENDA		LOCALIZAÇÃO	DMT
	EMULSÃO ASFÁLTICA	11°47'20.04"S 55°28'30.58"O	475,80 Km, sendo: 408,00 Km de Trecho Pav. 67,80 Km de Trecho n Pav.
	JAZIDA	9°21'4.21"S 57°18'20.39"O	32,90 Km, sendo: 32,90 Km de Trecho n Pav.
	PEDREIRA	9°52'43.90"S 56° 9'50.06"O	167,50 Km, sendo: 99,70 Km de Trecho Pav. 67,80 Km de Trecho N Pav.
	BOTA-FORA	9°34'7.33"S 57°23'33.16"O	1,86 Km, sendo: 1,36 Km de Trecho Pav. 0,50 Km de Trecho n Pav.
	MOB. E DESMOBILIZAÇÃO	ALTA FLORESTA - MT	179,80 Km, sendo: 112,00 Km de Trecho Pav. 67,80 Km de não Pav.

Legenda:	Assunto: Projeto de Pavimentação		ASSOCIAÇÃO MATO-GROSSENSE DOS MUNICÍPIOS Coordenação de Projetos Adm. Leonardo Bortolin		  
	Escala: Sem escala	Autor do Projeto:			
	Data: SETEMBRO/2025				
Observações:	Revisão:	Engª Civil Geiziani Magalhães Celestino CREA:MT52498	Obra: Pavimentação asfáltica em TSD	Proprietário: Prefeitura Municipal de Apiacás - MT	FOLHA Nº PV-05
			CNPJ: 01.321.850/0001-54	Local: BAIRRO SETOR PIONEIRO - DIVERSAS RUAS	

LOCALIZAÇÃO DA JAZIDA



JAZIDA

Coordenada Geográficas:
9°21'4.21"S
57°18'20.39"O

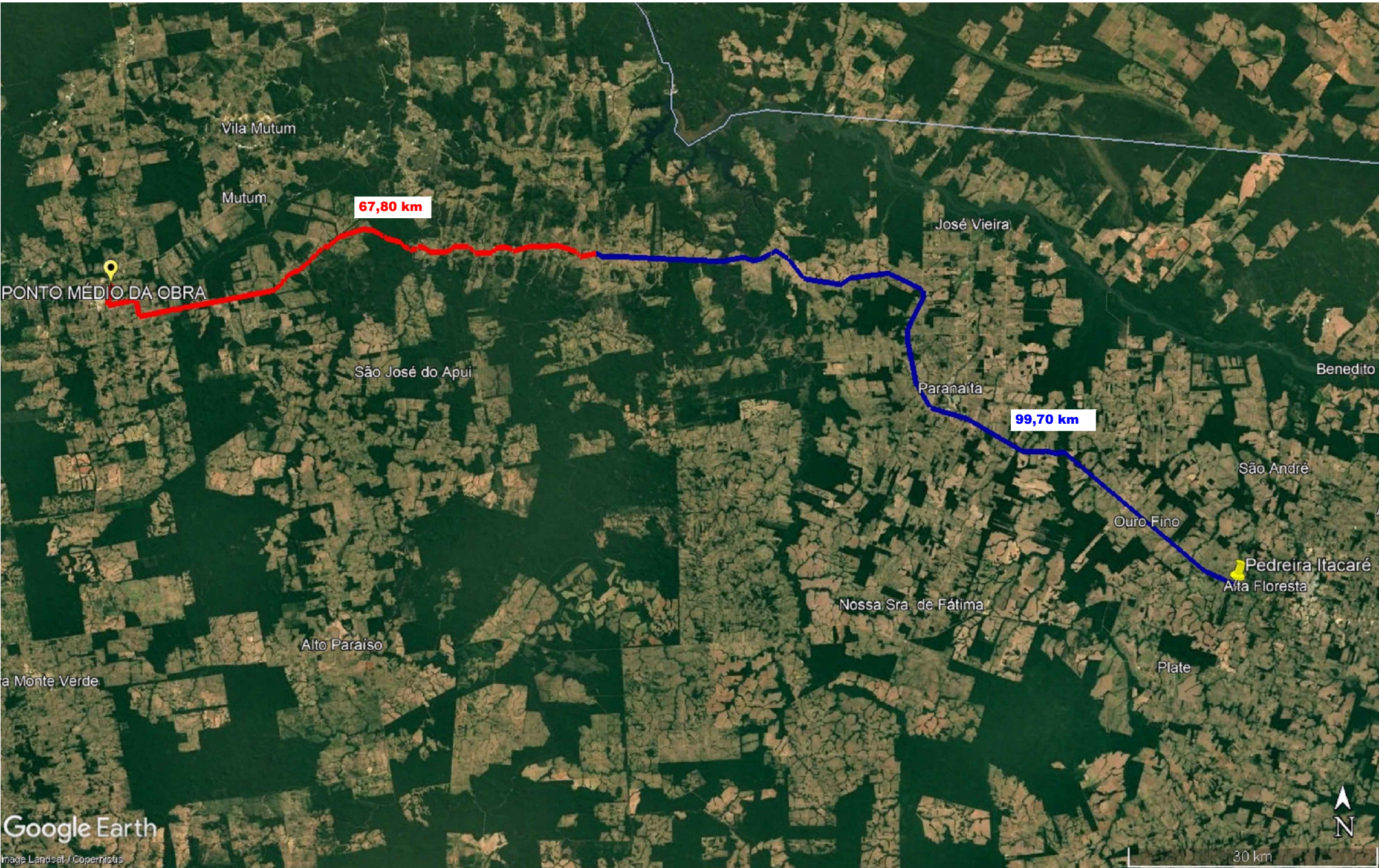
Distância do Trecho:
32,90 Km, sendo:
0,00 Km de Trecho Pavimentado
32,90 Km de Trecho não Pavimentado

Proprietário:
Prefeitura de Apicás - MT.

OBS: PARA O CÁLCULO DE MOMENTO DE TRANSPORTE, FOI UTILIZADO O PONTO MÉDIO ENTRE TODAS AS RUAS

Legenda: <div><div></div> Trecho Pavimentado</div> <div><div></div> Trecho não Pavimentado</div>	Assunto: Projeto de Pavimentação		ASSOCIAÇÃO MATO-GROSSENSE DOS MUNICÍPIOS Coordenação de Projetos Adm. Leonardo Bortolin		<div> Associação Mato-grossense dos Municípios</div> <div> CENTRAL DE PROJETOS</div> <div> Agap PROFESSIONAL GEÓGRAFOS DO BRASIL</div>
	Escala: Sem escala	Autor do Projeto:			
	Data: SETEMBRO/2025				
Observações:	Revisão:	Eng ^a Civil Geiziani Magalhães Celestino CREA:MT52498			FOLHA Nº PV-06

LOCALIZAÇÃO DA PEDREIRA 1



PEDREIRA - ITACARÉ

Coordenada Geográficas:
9°52'43.90"S
56° 9'50.06"O
Distância do Trecho:
167,50 Km, sendo:
99,70 Km de Trecho Pavimentado
67,80 Km de Trecho não Pavimentado
Proprietário:
PEDREIRA ITACARÉ

OBS: PEDREIRA ALMEIDAS MINERAÇÃO UTILIZADA NO ORÇAMENTO FOI FOI A MAIS BENÉFICA PARA A PREFEITURA DE APIACÁS DAS 3 COTAÇÕES COM PREÇO TOTAL (AQUISIÇÃO + TRANSPORTE).

OBS: PARA O CÁLCULO DE MOMENTO DE TRANSPORTE, FOI UTILIZADO O PONTO MÉDIO ENTRE TODAS AS RUAS

Legenda: <div><div>Trecho Pavimentado</div><div>Trecho não Pavimentado</div></div>	Assunto: Projeto de Pavimentação		ASSOCIAÇÃO MATO-GROSSENSE DOS MUNICÍPIOS Coordenação de Projetos Adm. Leonardo Bortolin		<div><div>AMM</div><div>CENTRAL DE PROJETOS</div><div>Agap</div></div> <div>FOLHA Nº PV-07</div>
	Escala: Sem escala	Autor do Projeto:			
	Data: SETEMBRO/2025				
Observações:	Revisão:	Engª Civil Geiziani Magalhães Celestino CREA:MT52498		Obra: Pavimentação asfáltica em TSD Proprietário: Prefeitura Municipal de Apiacás - MT CNPJ: 01.321.850/0001-54 Local: BAIRRO SETOR PIONEIRO - DIVERSAS RUAS	

LOCALIZAÇÃO DA PEDREIRA - 2



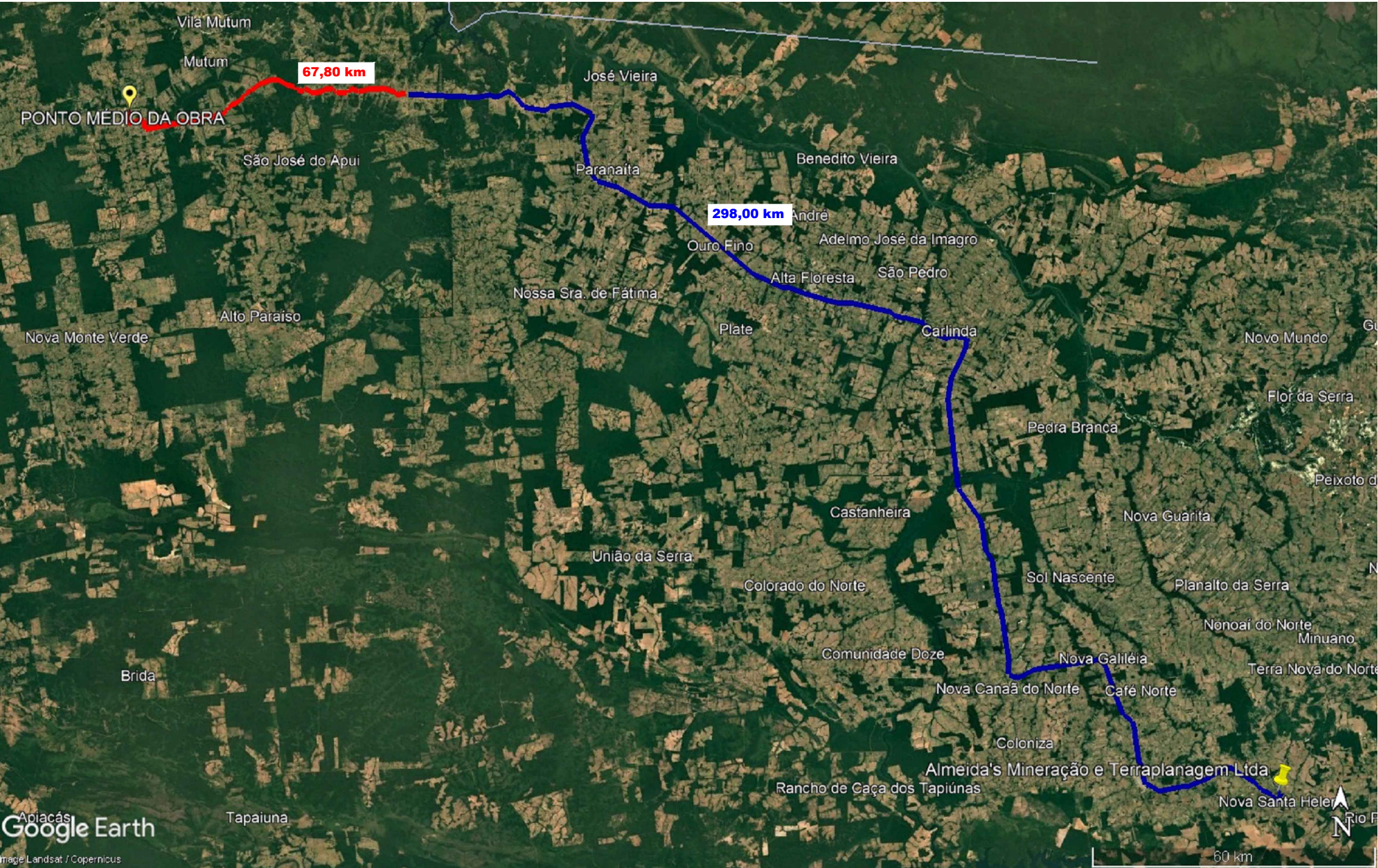
PEDREIRA- TRANSPEDRA

Coordenada Geográficas:
10°13'20.28"S
54°55'9.88"O
Distância do Trecho:
330,43 Km, sendo:
184,60 Km de Trecho Pavimentado
145,83 Km de Trecho não Pavimentado
Proprietário:
PEDREIRA TRASNPEDRA

OBS: PARA O CÁLCULO DE MOMENTO DE TRANSPORTE, FOI UTILIZADO O PONTO MÉDIO ENTRE TODAS AS RUAS

Legenda: <div><div>Trecho Pavimentado</div><div>Trecho não Pavimentado</div></div>	Assunto: Projeto de Pavimentação		ASSOCIAÇÃO MATO-GROSSENSE DOS MUNICÍPIOS Coordenação de Projetos Adm. Leonardo Bortolin		<div><div>AMM</div><div>CENTRAL DE PROJETOS</div><div>Agap</div></div> <div>FOLHA Nº PV-08</div>
	Escala: Sem escala	Autor do Projeto:			
	Data: SETEMBRO/2025	Engª Civil Geiziani Magalhães Celestino CREA:MT52498	Obra: Pavimentação asfáltica em TSD	Proprietário: Prefeitura Municipal de Apiacás - MT	
	Observações:		CNPJ: 01.321.850/0001-54	Local: BAIRRO SETOR PIONEIRO - DIVERSAS RUAS	

LOCALIZAÇÃO DA PEDREIRA - 3



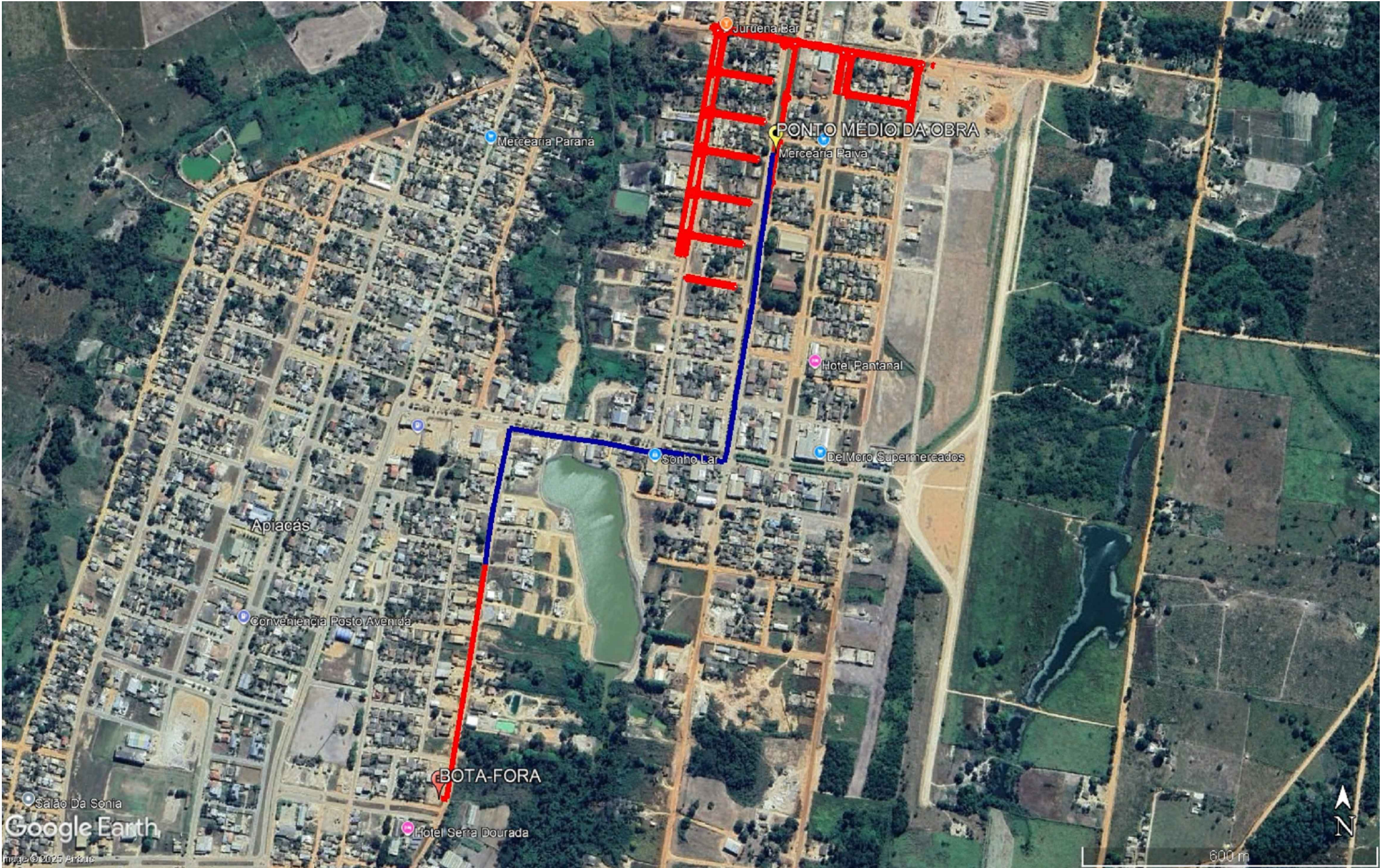
PEDREIRA - ALMEIDA'S

Coordenada Geográficas:
10°49'47.14"S
55°11'18.96"O
Distância do Trecho:
365,80 Km, sendo:
298,00 Km de Trecho Pavimentado
67,80 Km de Trecho não Pavimentado
Proprietário:
Almeida's Mineração e Terraplanagem Ltda

OBS: PARA O CÁLCULO DE MOMENTO DE TRANSPORTE, FOI UTILIZADO O PONTO MÉDIO ENTRE TODAS AS RUAS

Legenda: <div><div><div></div></div>Trecho Pavimentado</div> <div><div></div></div> Trecho não Pavimentado	Assunto: Projeto de Pavimentação		<div>ASSOCIAÇÃO MATO-GROSSENSE DOS MUNICÍPIOS</div> <div>Coordenação de Projetos</div> <div>Adm. Leonardo Bortolin</div>		<div><div><div></div></div>AMM</div> <div>Associação Mato-grossense dos Municípios</div> <div><div><div></div></div>CENTRAL DE PROJETOS</div> <div><div><div></div></div>Agap</div> <div>Associação de Gestão e Planejamento</div>
	Escala: Sem escala	Autor do Projeto:			
	Data: SETEMBRO/2025				
Observações:	Revisão:	Eng ^a Civil Geiziani Magalhães Celestino CREA:MT52498	Obra: Pavimentação asfáltica em TSD	Proprietário: Prefeitura Municipal de Apiacás - MT	
			CNPJ: 01.321.850/0001-54		
			Local: BAIRRO SETOR PIONEIRO - DIVERSAS RUAS		FOLHA Nº PV-09

LOCALIZAÇÃO DO BOTA FORA



BOTA-FORA

Coordenada Geográficas:
9°34'7.33"S
57°23'33.16"O

Distância do Trecho:
1,86 Km, sendo:
1,36 Km de Trecho Pavimentado
0,50 Km de Trecho não Pavimentado

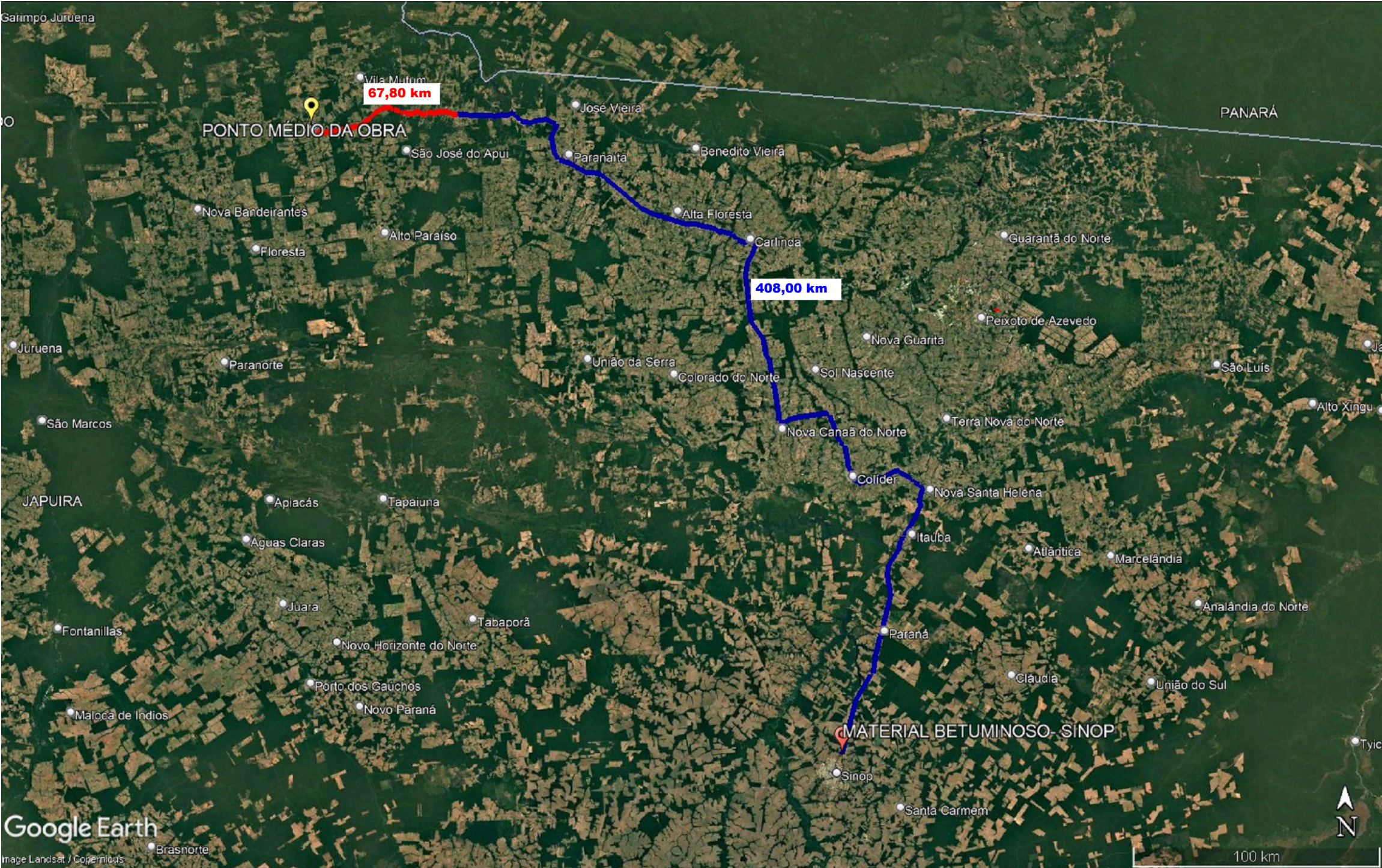
Proprietário:
Prefeitura de Apicás - MT.

OBS: PARA O CÁLCULO DE MOMENTO DE TRANSPORTE, FOI UTILIZADO O PONTO MÉDIO ENTRE TODAS AS RUAS

Legenda: <div><div>Trecho Pavimentado</div><div>Trecho não Pavimentado</div></div>	Assunto: Projeto de Pavimentação		ASSOCIAÇÃO MATO-GROSSENSE DOS MUNICÍPIOS Coordenação de Projetos Adm. Leonardo Bortolin	
	Escala: Sem escala	Autor do Projeto:		
	Data: SETEMBRO/2025	Engª Civil Geiziani Magalhães Celestino CREA:MT52498	Obra: Pavimentação asfáltica em TSD	CNPJ: 01.321.850/0001-54 Local: BAIRRO SETOR PIONEIRO - DIVERSAS RUAS
	Observações:		Proprietário: Prefeitura Municipal de Apicás - MT	



LOCALIZAÇÃO DO MATERIAL BETUMINOSO



MATERIAL BETUMINOSO

Coordenada Geográficas:
SINOP - MT
11°47'20.04"S
55°28'30.58"O

Distância do Trecho:
475,80 Km, sendo:
408,00 Km de Trecho Pavimentado
67,80 Km de Trecho não Pavimentado

**OBS: PARA O CÁLCULO DE
MOMENTO DE TRANSPORTE,
FOI UTILIZADO O PONTO
MÉDIO ENTRE TODAS AS
RUAS**

Legenda:

- Trecho Pavimentado
- Trecho não Pavimentado

Observações:

Assunto:

Projeto de Pavimentação

Escala:

Sem escala

Data:

SETEMBRO/2025

Revisão:

Autor do Projeto:

Engª Civil Geiziani Magalhães Celestino
CREA:MT52498

ASSOCIAÇÃO MATO-GROSSENSE DOS MUNICÍPIOS

Coordenação de Projetos
Adm. Leonardo Bortolin

Obra: Pavimentação asfáltica em TSD

Proprietário: Prefeitura Municipal de Apicás - MT

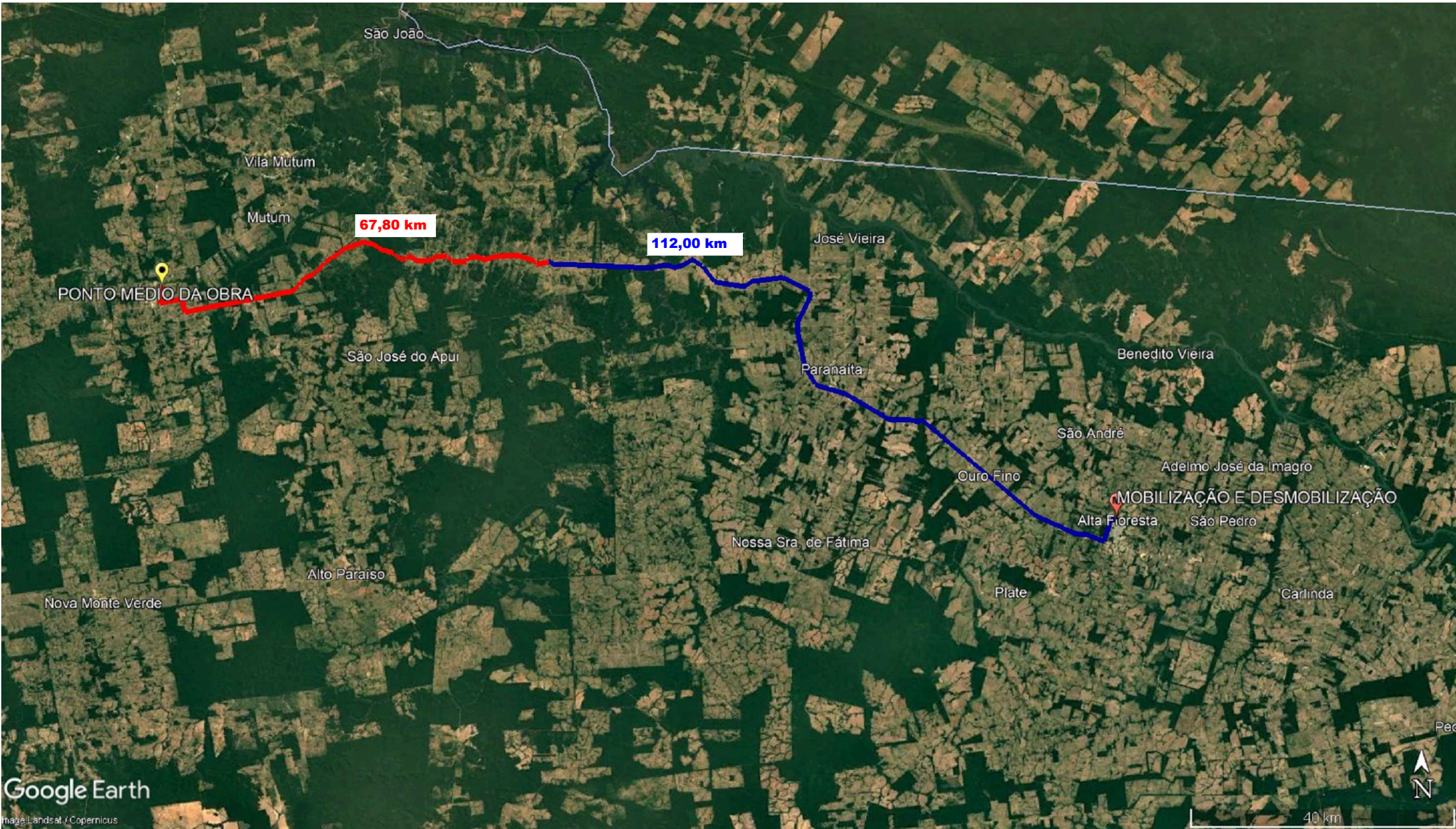
CNPJ: 01.321.850/0001-54

Local: BAIRRO SETOR PIONEIRO - DIVERSAS RUAS



FOLHA Nº
PV-11

LOCALIZAÇÃO DO MOBILIZAÇÃO E DESMOBILIZAÇÃO



MOBILIZAÇÃO E DESMOB.

Coordenada Geográficas:
ALTA FLORESTA - MT

Distância do Trecho:
179,80 Km, sendo:
112,00 Km de Trecho Pavimentado
67,80 Km de Trecho não Pavimentado

**OBS: PARA O CÁLCULO DE
MOMENTO DE TRANSPORTE,
FOI UTILIZADO O PONTO
MÉDIO ENTRE TODAS AS
RUAS**

Legenda: <div><div>Trecho Pavimentado</div><div>Trecho não Pavimentado</div></div>	Assunto: Projeto de Pavimentação		<div>ASSOCIAÇÃO MATO-GROSSENSE DOS MUNICÍPIOS</div> <div>Coordenação de Projetos</div> <div>Adm. Leonardo Bortolin</div>		<div><div><div></div><div>AMM</div><div>Associação Mato-grossense dos Municípios</div></div><div><div></div><div>CENTRAL DE PROJETOS</div></div><div><div></div><div>Agap</div><div>ASSOCIAÇÃO AGAP E ORGANIZADA</div></div></div>
	Escala: Sem escala	Autor do Projeto: Eng ^a Civil Geiziani Magalhães Celestino CREA:MT52498			
	Data: SETEMBRO/2025				
Observações:	Revisão:		Obra: Pavimentação asfáltica em TSD		
			Proprietário: Prefeitura Municipal de Apiacás - MT		
			CNPJ: 01.321.850/0001-54		
			Local: BAIRRO SETOR PIONEIRO - DIVERSAS RUAS	<div>FOLHA Nº PV-12</div>	